



# Von der Rhone zum Mittelmeer [MS VIVA VOYAGE - 5\*]

8 Tage ab 1.299,- € pro Person

## ABFAHRTEN 2022

Saison A → Jun. 11, 18, 25 - Sept. 3, 10 | Saison B → Okt. 1, 8



### REISEVERLAUF

TAG	HAFEN	ANKUNFT	ABFAHRT
Tag 1	Lyon	-	20:00
Tag 2	Viviers	11:30	19:00
Tag 3	Arles	04:30	-
Tag 4	Arles Martigues (Marseille)	- 09:00	04:00 19:00
Tag 5	Avignon	04:00	22:00
Tag 6	Tournon	14:00	23:00
Tag 7	Lyon	08:00	-
Tag 8	Lyon Ausschiffung nach dem Frühstück.	-	-

### ENTHALTEN

- ✓ Kreuzfahrt nach Fahrplan
- ✓ Unterkunft in gebuchter Kategorie
- ✓ Vollpension vom Abendessen am ersten Tag bis mit Frühstück am letzten Tag an Bord
- ✓ Begrüßungscocktail
- ✓ Kapitänsdinner
- ✓ Ab 10:00 Uhr bis Mitternacht Fassbier, Hauswein, Softdrinks, Kaffee und Tee an Bord
- ✓ Wasser, Bier und Softdrinks in die Minibar
- ✓ Entertainment Programm
- ✓ Tipps an Bord
- ✓ Nutzung der Bordeinrichtungen
- ✓ WLAN
- ✓ Gepäckservice bei Ein- und Ausschiffung
- ✓ Hafengebühren und Mehrwertsteuer

### NICHT ENTHALTEN

- ✓ Ausflüge - Lokale Transfers - Persönliche Ausgaben - Reiseversicherung

### PREIS P.P.

DECK/STANDORT	AUSSENKABINE	PREIS P.P.	
		SAISON A	SAISON B
Smaragd	2-Pers.	€ 1.389,-	€ 1.299,-
Rubin/hinten	2-Pers. [mit Franz. Balkon]	€ 1.579,-	€ 1.489,-
Rubin	2-Pers. [mit Franz. Balkon]	€ 1.669,-	€ 1.579,-
Rubin	Junior Suite [mit Franz. Balkon]	€ 1.949,-	€ 1.819,-
Diamant	2-Pers. [mit Franz. Balkon]	€ 1.819,-	€ 1.669,-
Diamant	Junior Suite [mit Franz. Balkon]	€ 2.049,-	€ 1.879,-

**FÜR IHREN KOMFORT**

GERNE BUCHEN WIR AUCH IHRE PRIVATEN TRANSFERS VON ZU HAUSE ZUM SCHIFF UND ZURÜCK. BITTE KONTAKTIEREN SIE UNS, WENN SIE EIN ANGEBOT WÜNSCHEN.

Wenden Sie sich an Travel In Style / Cruise Selection

info@travelinstyle.lu | tel. (+352) 2877 55 31 | www.fluss.lu

Die Preise verstehen sich in Euro bei Doppelbelegung. Hafengebühren, Mehrwertsteuer und Steuern sind inbegriffen.

Routen und Preise sind freibleibend und können von der Reederei jederzeit ohne vorherige Ankündigung geändert oder zurückgezogen werden, solange eine Reservierung nicht endgültig ist. Es gelten die Geschäftsbedingungen der Reederei.



## Arles

Relikte aus der Römerzeit, mittelalterliche Zeugnisse und romanische Architektur: Arles lädt am Ufer der Rhône zu Reisen durch die Epochen ein und steht als UNESCO-Welterbe an der Schwelle zur Ewigkeit. Vor den Toren des „kleinen Roms“ macht sich zudem die Naturlandschaft Camargue mit rosafarbenen Flamingos, weissen Wildpferden und weiten Sanddünen breit. Schon van Gogh liess sich von dem Farbspiel der Provence inspirieren und vom südländischen Flair der Stadt verführen. Kunstliebhaber können dank markierter Routen den Spuren des Meisters folgen und im berühmten „Nachtcafé“ einkehren.



## Avignon

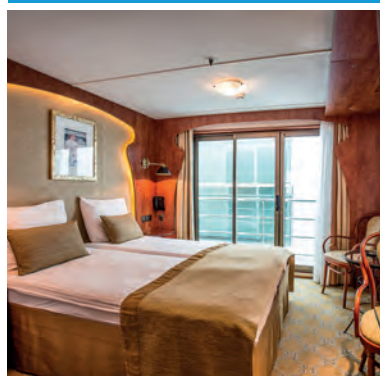
Wer kennt es nicht, das französische Volkslied „Sur le Pont d'Avignon“, das die Stadt am linken Rhône-Ufer weltbekannt gemacht hat? Doch seine wahre Bedeutung erlangte Avignon im 14. Jahrhundert, als der Papst wegen kriegerischer Unruhen dort Exil suchte. Getreu dem Motto „Wo der Papst ist, da ist Rom“ brach eine glanzvolle Blütezeit an, die mit dem Bau von gotischen Klöstern und Kirchen einherging. Der monumentale Papstpalast gleicht mit seinen gezackten Brüstungen und gewaltigen Türmen einer Festung und dient als einzigartige Kulisse für ein jährliches Theaterfestival.



## Lyon

Lyon gilt als Hauptstadt der französischen Küche. Neben einem kulinarischen Streifzug durch die unzähligen Feinkostläden sollte ein Besuch in einem der traditionellen Bouchons nicht fehlen. Hier wird die authentische Küche serviert, für die Lyon bekannt ist. So gestärkt lässt sich die historische Altstadt gleich viel besser erkunden. Dort heisst es: Augen offen halten auf der Suche nach den legendären Traboules, den verborgenen Durchgängen. Eine Seilbahn führt zum Fourvière, einem Hügel, der nicht nur mit einem grandiosen Ausblick, sondern auch der imposanten Basilika Notre-Dame de Fourvière beeindruckt.

## MS VIVA VOYAGE



### WOHLFÜHLEN

Die MS VIVA VOYAGE lädt mit seinen 76 Kabinen 152 Gäste zum Geniessen und Entspannen ein.

### KABINEN

Die Kabinen auf dem Diamant und Rubin Deck verfügen alle über französische Balkone und laden dazu ein, die vorbeiziehende Landschaft vom Bett aus zu geniessen. Auf dem Diamant Deck befinden sich grösstenteils Zweibettkabinen, welche 14 m<sup>2</sup> gross sind und vier 16 m<sup>2</sup> grosse Suiten. Das Rubin Deck verfügt ebenfalls zum Grossteil über 14 m<sup>2</sup> grosse Zweibettkabinen und zusätzlich über zwei 16 m<sup>2</sup> grosse Suiten. Das Smaragd Deck verfügt über 14 m<sup>2</sup> grosse Zweibettkabinen und eine 16 m<sup>2</sup> grosse Suite, welche alle über Fenster verfügen, die nicht geöffnet werden können. Alle Ka-

binen sind mit Flat-Screen-TV, inkludierter Minibar, Beauty Produkten von RITUALS®, Haartrockner, Safe, Klimaanlage, Dusche und WC perfekt ausgestattet. Ein Lift verbindet die Lobby mit dem Restaurant, dem Rubin und dem Diamant Deck. Zum Smaragd Deck führen 6 Treppenstufen hinunter.

### SCHIFFSDATEN

Passagiere	152 Personen
Crew	36 Personen
Aussenkabinen	76
Jungfernfahrt	2005
Länge	110 m
Breite	11,45 m

Das Schiff ist vollständig klimatisiert.

