



Rhein-Neckar Kombination [MS SWITZERLAND - 4*]

11 Tage ab 1.809,- € pro Person

ABFAHRTEN 2022

Mai. 17 | Jul. 12, 22 | Aug. 16, 26



REISEVERLAUF

TAG	HAFEN	ANKUNFT	ABFAHRT
Tag 1	Einschiffung (14:30) auf die MS Switzerland. Köln	-	15:30
Tag 2	Boppard Passage Loreley Rüdesheim	02:00 16:00	11:00 23:00
Tag 3	Heidelberg	12:00	-
Tag 4	Heidelberg Heilbronn	- 16:30	03:00 22:30
Tag 5	Bad Cannstatt/Stuttgart	10:00	-
Tag 6	Bad Cannstatt/Stuttgart Lauffen	- 20:00	12:00 -
Tag 7	Lauffen Bad Wimpfen	- 12:30	08:30 -
Tag 8	Bad Wimpfen Hirschhorn	- 13:00	05:00 18:00
Tag 9	Mannheim Worms	01:00 14:00	12:00 18:00
Tag 10	Koblenz Bonn	07:30 17:00	13:00 -
Tag 11	Bonn Köln Ausschiffung nach dem Frühstück.	- 09:00	05:00

DECK/LAGE	KATEGORIE	PREIS P.P.
Smaragd/Hinten	2-Pers. - C	€ 1.809,-
Smaragd	2-Pers. - D	€ 1.919,-
Ruby	2-Pers. [mit Franz. Balkon] - E	€ 2.259,-
Smaragd	1-Pers. - F	€ 2.599,-
Ruby	1-Pers. [mit Franz. Balkon] - G	€ 3.049,-

FÜR IHREN KOMFORT GERNE BUCHEN WIR AUCH IHRE PRIVATEN TRANSFERS VON ZU HAUSE ZUM SCHIFF UND ZURÜCK. PREIS PRIVATEN TRANSFERS LUXEMBOURG-KÖLN UND KÖLN-LUXEMBOURG: €275,- P.P. (BEI DOPELBELEGUNG).

ENTHALTEN

- ✓ Kreuzfahrt nach Fahrplan
- ✓ Unterkunft in gebuchter Kategorie
- ✓ Vollpension vom Abendessen am ersten Tag bis Frühstück am letzten Tag an Bord
- ✓ Willkommenscocktail
- ✓ Kapitänsabendessen
- ✓ Mitternacht Snack
- ✓ Entertainmentsprogramm
- ✓ Nutzung der Einrichtungen an Bord
- ✓ Gepäckservice bei Ein- und Ausschiffung
- ✓ Hafengebühren und Mehrwertsteuer

NICHT ENTHALTEN

- ✓ Ausflüge - Lokale Transfers - Getränke - Trinkgelder - persönliche Ausgaben - Reiseversicherung

Wenden Sie sich an Travel In Style / Cruise Selection

info@travelinstyle.lu | tel. (+352) 2877 55 31 | www.fluss.lu

Die Preise verstehen sich in Euro bei Doppelbelegung. Hafengebühren, Mehrwertsteuer und Steuern sind inbegriffen.

Routen und Preise sind freibleibend und können von der Reederei jederzeit ohne vorherige Ankündigung geändert oder zurückgezogen werden, solange eine Reservierung nicht endgültig ist. Es gelten die Geschäftsbedingungen der Reederei.



Köln

Köln ist eine kreisfreie Stadt in Nordrhein-Westfalen, die zu den wenigen Millionenstädte der Bundesrepublik Deutschland zählt. Der Kölner Dom ist das Wahrzeichen der Stadt, der sich direkt am Rheinufer und dem Hauptbahnhof befindet. Über den Rhein führt eine Seilbahn, die einen fantastischen Blick auf die Stadt wirft. Der hiesige Zoo und das Stadion sind für Gross und Klein eine echte Attraktion. Der Karneval ist ein wichtiger Bestandteil und gehört ebenso dazu wie ein typisches Brauhaus.



Rüdesheim

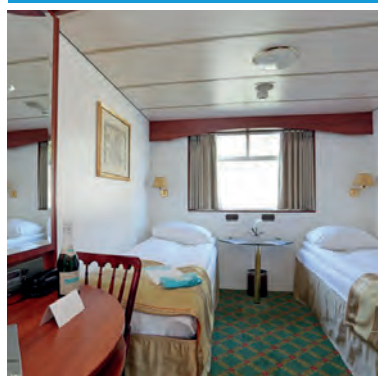
Die malerische Stadt Rüdesheim liegt direkt am Rhein in Hessen und hat zahlreiche Sehenswürdigkeiten, wie die berühmte Drosselgasse, wo es zahlreiche Weinbars gibt, doch auch eine Burg, ein Foltermuseum, in den mittelalterliche Folterinstrumente und die Geschichte der Inquisition ausgestellt sind. Eine Seilbahn fährt hinauf zum Niederwalddenkmal, welches sich oberhalb der Stadt befindet. Von hier aus kann man eine wunderschöne Wanderung durch unberührte Waldgebiete machen und kommt dann zum Sessellift, der direkt nach Assmannshausen führt. Auch dies ist am Rhein gelegen.



Koblenz

Die Stadt Koblenz liegt am deutschen Eck, wo die Mosel in den Rhein fließt. Sie ist die letzte Stadt des mittleren Rheintals mit seinen zahlreichen Burgen und ein Radweg führt von Mainz die 100 km quer durch das Rheindal und nach Koblenz. Das deutsche Eck ist das Wahrzeichen der Stadt, doch auch das Schloss und Seilbahn, die hinauf nach Ehrenbreitstein führt, wo früher einmal das BUGA-Gelände war. Am Rhein gibt es zahlreiche Bars und Sommergärten, in denen man Bier trinken und verweilen kann.

MS SWITZERLAND



WOHLFÜHLEN

Das elegante, vollklimatisierte Schiff der Komfortklasse ist für einen erholsamen und gepflegten Urlaub Ihr richtiges Zuhause. Die freundliche, europäische Crew umsorgt und verwöhnt Sie. Vom großen Sonnendeck können Sie die idyllische Landschaft beobachten.

KABINEN

Alle Kabinen liegen außen und sind komfortabel und geschmackvoll eingerichtet. Die Kabinen auf dem Rubindeck mit französischem Balkon. In den Kabinen auf dem Smaragdeck lassen sich die Fenster im oberen Teil öffnen.

Ausstattung: Dusche/WC, Fön, Klimaanlage, TV/Bordradio, Minibar, Safe, Telefon, kleine Tageszeitung, Bordspannung 230 V Wechselstrom.

KULINARISCHE VIELFALT

Reichhaltiges Frühstücksbuffet mit großzügiger Auswahl, mehrgängiges Mittag- und Abendessen, regionale Spezialitäten und Themenabende, Nachmittagskaffee/Tee mit Kuchen und/oder Gebäck sowie Mitternachtssnack.

SCHIFFSDATEN

Länge	100 m
Breite	11,10 m
Tiefgang	1,20 m
Reederei	MS Switzerland AG, Schweiz; sea chefs (Hotelbetrieb)
Flagge	Schweiz
Passagierzahl	120

