



Schnupperreise Rüdesheim [MS ANESHA - 5*]

4 Tage ab 449,- € pro Person

ABFAHRTEN 2022

März 31 | Apr. 3, 6, 9, 12, 15, 18, 21, 24, 27, 30 | Sept. 26, 29 |
Okt. 2, 5, 8, 11, 14, 17, 20, 23, 26, 29 | Nov. 1, 4, 7, 10, 13, 16



REISEVERLAUF

TAG	HAFEN	ANKUNFT	ABFAHRT
Tag 1	Einschiffung (14:30) auf die MS Anesha. Köln	-	15:30
Tag 2	Mainz Rüdesheim	10:00 17:30	15:30 -
Tag 3	Rüdesheim Loreley und romantischer Rhein (Passage) Koblenz Linz am Rhein	- 12:30 20:30	08:30 18:30 -
Tag 4	Linz am Rhein Köln Ausschiffung nach dem Frühstück.	- 09:00	04:00 -

DECK/LAGE	KATEGORIE	PREIS P.P.
Neptun/Hinten	2-Pers. - B	€ 449,-
Neptun	2-Pers. - C	€ 509,-
Saturn	2-Pers. [mit Franz. Balkon] - D	€ 569,-
Orion	2-Pers. [mit Franz. Balkon] - E	€ 679,-
Neptun	1-Pers. - H	€ 679,-
Saturn	1-Pers. [mit Franz. Balkon] - I	€ 899,-

FÜR IHREN KOMFORT

GERNE BUCHEN WIR AUCH IHRE PRIVATEN TRANSFERS VON ZU HAUSE ZUM SCHIFF UND ZURÜCK.
PREIS PRIVATEN TRANSFERS LUXEMBOURG-KÖLN UND KÖLN-LUXEMBOURG: **€275,- P.P.** (BEI DOPPELBELEGUNG).

ENTHALTEN

- ✓ Kreuzfahrt nach Fahrplan
- ✓ Unterkunft in gebuchter Kategorie
- ✓ Vollpension vom Abendessen am ersten Tag bis mit Frühstück am letzten Tag an Bord
- ✓ Anknüpfcocktail
- ✓ Kapitänabendessen
- ✓ Mitternacht Snack
- ✓ Entertainment Programm
- ✓ Nutzung der Einrichtungen an Bord
- ✓ Gepäckservice bei Ein- und Ausschiffung
- ✓ Hafengebühren und Mehrwertsteuer

NICHT ENTHALTEN

- ✓ Ausflüge - Lokale Transfers - Getränke - Trinkgelder - persönliche Ausgaben - Reiseversicherung

Wenden Sie sich an Travel In Style / Cruise Selection

info@travelinstyle.lu | tel. (+352) 2877 55 31 | www.fluss.lu

Die Preise verstehen sich in Euro bei Doppelbelegung. Hafengebühren, Mehrwertsteuer und Steuern sind inbegriffen.

Routen und Preise sind freibleibend und können von der Reederei jederzeit ohne vorherige Ankündigung geändert oder zurückgezogen werden, solange eine Reservierung nicht endgültig ist. Es gelten die Geschäftsbedingungen der Reederei.



Köln

Köln ist eine kreisfreie Stadt in Nordrhein-Westfalen, die zu den wenigen Millionenstädte der Bundesrepublik Deutschland zählt. Der Kölner Dom ist das Wahrzeichen der Stadt, der sich direkt am Rheinufer und dem Hauptbahnhof befindet. Über den Rhein führt eine Seilbahn, die einen fantastischen Blick auf die Stadt wirft. Der hiesige Zoo und das Stadion sind für Gross und Klein eine echte Attraktion. Der Karneval ist ein wichtiger Bestandteil und gehört ebenso dazu wie ein typisches Brauhaus.



Rüdesheim

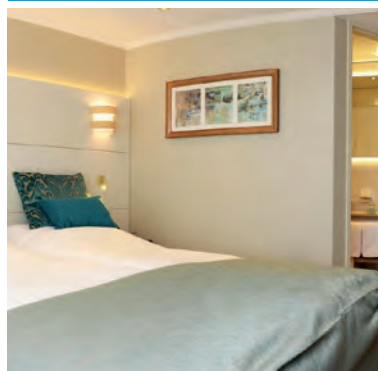
Die malerische Stadt Rüdesheim liegt direkt am Rhein in Hessen und hat zahlreiche Sehenswürdigkeiten, wie die berühmte Drosselgasse, wo es zahlreiche Weinbars gibt, doch auch eine Burg, ein Foltermuseum, in den mittelalterliche Folterinstrumente und die Geschichte der Inquisition ausgestellt sind. Eine Seilbahn fährt hinauf zum Niederwalddenkmal, welches sich oberhalb der Stadt befindet. Von hier aus kann man eine wunderschöne Wanderung durch unberührte Waldgebiete machen und kommt dann zum Sessellift, der direkt nach Assmannshausen führt. Auch dies ist am Rhein gelegen.



Koblenz

Die Stadt Koblenz liegt am deutschen Eck, wo die Mosel in den Rhein fließt. Sie ist die letzte Stadt des mittleren Rheintals mit seinen zahlreichen Burgen und ein Radweg führt von Mainz die 100 km quer durch das Rheindal und nach Koblenz. Das deutsche Eck ist das Wahrzeichen der Stadt, doch auch das Schloss und Seilbahn, die hinauf nach Ehrenbreitstein führt, wo früher einmal das BUGA-Gelände war. Am Rhein gibt es zahlreiche Bars und Sommergärten, in denen man Bier trinken und verweilen kann.

MS ANESHA



WOHLFÜHLEN

Unser luxuriöses Flussschiff MS Anesha setzt neue Maßstäbe in der Premium-Klasse. Das Flaggschiff bietet Ihnen ein geschmackvolles und hochwertiges Ambiente im luxuriösen Stil. Den großen Kabinen, überwiegend mit franz. Balkon, fehlt es an nichts. Stilvoll eingerichtete Panorama-Lounge mit Bar, Panorama-Restaurant "Vier Jahreszeiten", elegante Heckbar mit Außenterrasse.

IHRE KABINEN

Alle Kabinen liegen außen, sind sehr komfortabel und luxuriös ausgestattet. Auf dem Orion- und Saturndeck mit französischem Balkon. Auf dem Neptundek mit kleinen Fenstern (nicht zu öffnen).

KULINARISCHE VIELFALT

Genussvolle Menüs durch fest eingespiel-

te Küchenteams werden für Sie zubereitet. "Essen, was das Herz begehrt" - Zahlreiche Mahlzeiten von früh bis spät - einschließlich Nachmittags-Kaffeezeit, Kapitänsempfang und Kapitän-Dinner mit festlichem Menü.

SCHIFFSDATEN

Länge	135 m
Breite	11,40 m
Tiefgang	1,50 m
Reederei	Scylla AG, Basel; sea chefs (Hotelbetrieb)
Flagge	Schweiz
Passagierzahl	180

