

▶ ALLES INKLUSIVE an Bord
▶ inkl. kleiner Valentinsüberraschung für jeden
▶ Brandneues Flussschiff

Valentins-
kreuzfahrt

Valentins-
kreuzfahrt

Feiern Sie den Valentinstag auf dem Fluss [MS VIVA ONE - 5*]

5 Tage ab € 550 pro Person

REISETERMIN: 12.02. - 16.02.2023

Erleben Sie Valentin auf dieser Tour durch eine der schönsten Regionen Deutschlands. Der Rheingau hat kulturell, landschaftlich und historisch viel zu bieten. Auf dieser Reise schlängelt sich der Rhein vorbei an Schlössern, Klöstern und Weinregionen von Düsseldorf bis Rüdesheim. Der Höhepunkt unserer Reise ist die Loreley, umgeben von Geschichten und Mythen. Eine tolle Reise, um sich der Romantik hinzugeben.



ENTHALTEN

- ✓ Kreuzfahrt nach Fahrplan
- ✓ Unterkunft in gebuchter Kategorie
- ✓ Vollpension mit Frühstücksbuffet, Mittagessen, Abendessen (mehrgängige Gourmetmenüs, am Platz serviert) und Snacks bei freier Tischwahl und flexiblen Essenszeiten
- ✓ Ganztags hochwertige, alkoholische und nicht alkoholische Getränke aus der gesamten Barkarte (u.a. Softdrinks, Säfte, vielfältige Kaffeespezialitäten, Tee, Kakao, Sekt, Aperol, Weisswein, Rotwein, Rosé, Champagner, verschiedene Biere, Longdrinks, Cocktails, Spirituosen, Liköre)
- ✓ High Tea: einmalig pro Reise eine Auswahl an süßen und herzhaften Leckereien wie beispielsweise Scones, Sandwiches, Cupcakes, Pralinen, Macarons und exklusiven Teesorten
- ✓ Täglich frisch gefüllte Mini-Bar auf der Kabine
- ✓ Begrüßungssekt auf der Kabine
- ✓ Wiederverwendbare VIVA Wasserflasche
- ✓ WLAN und Trinkgelder
- ✓ Gepäckservice bei Ein- und Ausschiffung
- ✓ Hafengebühren und Mehrwertsteuer

NICHT ENTHALTEN

- ✓ Ausflüge - Lokale Transfers - Persönliche Ausgaben - Reiseversicherung

REISEVERLAUF

TAG	HAFEN	ANKUNFT	ABFAHRT
Tag 1	Einschiffung auf die Viva One. Düsseldorf	-	17:00
Tag 2	Boppard	10:00	-
Tag 3	Boppard Rüdesheim	- 12:30	08:00 21:00
Tag 4	Bonn Köln	04:30 14:00	12:00 22:00
Tag 5	Düsseldorf Ausschiffung nach dem Frühstück.	01:00	-

DECK	KATEGORIE	PREIS P.P.
Smaragd	2-Pers. [Fenster (nicht zu öffnen)]	€ 550
Rubin	2-Pers. [mit Franz. Balkon]	€ 650
Diamant	2-Pers. [mit Franz. Balkon]	€ 695

FÜR IHREN KOMFORT

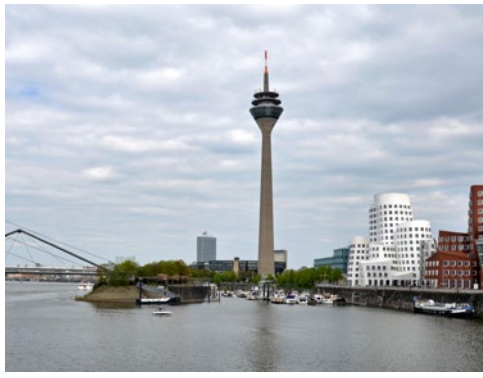
GERNE BUCHEN WIR AUCH IHRE PRIVATEN TRANSFERS VON ZU HAUSE ZUM SCHIFF UND ZURÜCK.
BITTE KONTAKTIEREN SIE UNS, WENN SIE EIN ANGEBOT WÜNSCHEN.

Wenden Sie sich an Travel In Style / Cruise Selection

info@travelinstyle.lu | tel. (+352) 2877 55 31 | www.fluss.lu

Die Preise verstehen sich in Euro bei Doppelbelegung. Hafengebühren, Mehrwertsteuer und Steuern sind inbegriffen.

Routen und Preise sind freibleibend und können von der Reederei jederzeit ohne vorherige Ankündigung geändert oder zurückgezogen werden, solange eine Reservierung nicht endgültig ist. Es gelten die Geschäftsbedingungen der Reederei.



Düsseldorf

Rheinisches Lebensgefühl zwischen Tradition und Moderne – Düsseldorf begeistert mit Vielfalt! Hier geraten Kunst- und Kulturfreunde genauso ins Schwärmen wie Shopping-Enthusiasten, hier beeindruckt der Medienhafen mit zeitgenössischer Architektur ebenso wie die historische Altstadt. Die Altstadt macht Düsseldorf mit mehr als 250 gemütlichen Kneipen zur „längsten Theke der Welt“. Nicht fehlen darf ein Bummel über die Königsallee, die weltbekannte Flaniermeile. Und mittendrin: ganz viel Grün und der Rhein mit seiner Uferpromenade, um mal so richtig durchzuatmen.



Rüdesheim

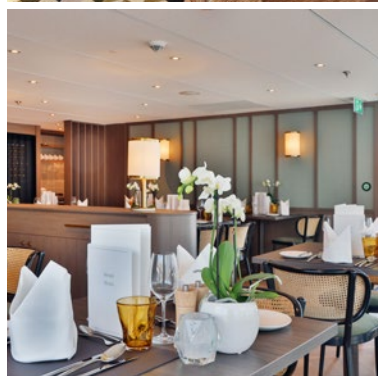
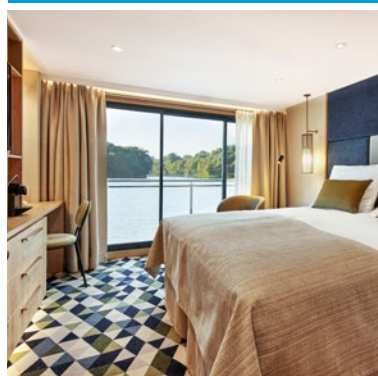
Die malerische Stadt Rüdesheim liegt direkt am Rhein in Hessen und hat zahlreiche Sehenswürdigkeiten, wie die berühmte Drosselgasse, wo es zahlreiche Weinbars gibt, doch auch eine Burg, ein Foltermuseum, in dem mittelalterliche Folterinstrumente und die Geschichte der Inquisition ausgestellt sind. Eine Seilbahn fährt hinauf zum Niederwalddenkmal, welches sich oberhalb der Stadt befindet. Von hier aus kann man eine wunderschöne Wanderung durch unberührte Waldgebiete machen und kommt dann zum Sessellift, der direkt nach Assmannshausen führt. Auch dies ist am Rhein gelegen.



Köln

Köln ist eine kreisfreie Stadt in Nordrhein-Westfalen, die zu den wenigen Millionenstädten der Bundesrepublik Deutschland zählt. Der Kölner Dom ist das Wahrzeichen der Stadt, der sich direkt am Rheinufer und dem Hauptbahnhof befindet. Über den Rhein führt eine Seilbahn, die einen fantastischen Blick auf die Stadt wirft. Der hiesige Zoo und das Stadion sind für Gross und Klein eine echte Attraktion. Der Karneval ist ein wichtiger Bestandteil und gehört ebenso dazu wie ein typisches Brauhaus.

MS VIVA ONE



WOHLFÜHLEN

Der erste Neubau des jungen Flusskreuzfahrtveranstalters VIVA Cruises, die VIVA ONE lädt mit 88 Kabinen bis zu 176 Passagiere auf Wohlfühlmomente an Bord ein.

KABINEN

Auf dem Diamant Deck befinden sich vier luxuriöse Suiten, welche mit 25 m² Grösse und einem Balkon (ca. 2m²) zum Geniessen der wunderschönen Aussicht einladen. Sowohl auf dem Diamant Deck, wie auch auf dem Rubin Deck, befinden sich 18 m² grosse Junior Suiten, welche über einen französischen Balkon verfügen. Der Hauptteil der Kabinen wird durch 2-Bett-Kabinen mit 17 m² Grösse ausgemacht. Diese haben auf dem Diamant und Rubin Deck einen französischen Balkon und auf dem Smaragd Deck

Fenster, welche nicht geöffnet werden können. Alle Kabinen sind mit Flat-Screen-TV, inkludierter Minibar, Beauty Produkten von RITUALS®, Haartrockner, Safe, Klimaanlage, Dusche und WC perfekt ausgestattet.

SCHIFFSDATEN

Passagiere	176 Personen
Crew	48 Personen
Aussenkabinen	88
Baujahr	2022
Länge	135 m
Breite	11,45 m
Flagge	Schweiz

Das Schiff ist vollständig klimatisiert.

