



Rhein Höhepunkte [MS VIVA MOMENTS - 5*]

6 Tage ab 795,- € pro Person

2 BIS 7, 7 BIS 12, 12 BIS 17 UND 17 BIS 22 NOVEMBER 2023



REISEVERLAUF

TAG	HAFEN	ANKUNFT	ABFAHRT
Tag 1	Einschiffung auf die Viva Moments. Basel	-	18:30
Tag 2	Straßburg/Kehl	08:30	16:30
Tag 3	Frankfurt	10:30	18:00
Tag 4	Speyer	08:30	16:30
Tag 5	Breisach	13:00	19:30
Tag 6	Basel Ausschiffung nach dem Frühstück.	03:30	-

DECK	KATEGORIE	PREIS P.P.
Smaragd	2-Pers.	€ 795,-
Rubin	2-Pers. [mit Franz. Balkon]	€ 895,-
Rubin	Junior Suite [mit Franz. Balkon]	€ 995,-
Diamant	2-Pers. [mit Franz. Balkon]	€ 950,-
Diamant	Junior Suite [mit Franz. Balkon]	€ 1.095,-
Diamant	Balkon Suite [mit Begehrer Balkon mit 2 Stühlen]	€ 1.195,-

GERNE BUCHEN WIR AUCH IHRE PRIVATEN TRANSFERS VON ZU HAUSE ZUM SCHIFF UND ZURÜCK. BITTE KONTAKTIEREN SIE UNS, WENN SIE EIN ANGEBOT WÜNSCHEN.

FÜR IHREN KOMFORT

ENTHALTEN

- ✓ Kreuzfahrt nach Fahrplan
- ✓ Unterkunft in gebuchter Kategorie
- ✓ Vollpension mit Frühstücksbuffet, Mittagessen, Abendessen (mehrgängige Gourmetmenüs, am Platz serviert) und Snacks bei freier Tischwahl und flexiblen Essenszeiten
- ✓ Ganztags hochwertige, alkoholische und nicht alkoholische Getränke aus der gesamten Barkarte (u.a. Softdrinks, Säfte, vielfältige Kaffeespezialitäten, Tee, Kakao, Sekt, Aperol, Weisswein, Rotwein, Rosé, Champagner, verschiedene Biere, Longdrinks, Cocktails, Spirituosen, Liköre)
- ✓ High Tea: einmalig pro Reise eine Auswahl an süßen und herzhaften Leckereien wie beispielsweise Scones, Sandwiches, Cupcakes, Pralinen, Macarons und exklusiven Teesorten
- ✓ Täglich frisch gefüllte Mini-Bar auf der Kabine
- ✓ Begrüßungssekt auf der Kabine
- ✓ Wiederverwendbare VIVA Wasserflasche
- ✓ WLAN und Trinkgelder
- ✓ Gepäckservice bei Ein- und Ausschiffung
- ✓ Hafengebühren und Mehrwertsteuer

NICHT ENTHALTEN

- ✓ Ausflüge - Lokale Transfers - persönliche Ausgaben - Reiseversicherung

Wenden Sie sich an Travel In Style / Cruise Selection

info@travelinstyle.lu | tel. (+352) 2877 55 31 | www.fluss.lu

Die Preise verstehen sich in Euro bei Doppelbelegung. Hafengebühren, Mehrwertsteuer und Steuern sind inbegriffen.

Routen und Preise sind freibleibend und können von der Reederei jederzeit ohne vorherige Ankündigung geändert oder zurückgezogen werden, solange eine Reservierung nicht endgültig ist. Es gelten die Geschäftsbedingungen der Reederei.



Basel

Basel ist eine Stadt besonderer Kontraste. In der Stadt an der Grenze der Schweiz Deutschland und Frankreich erleben Besucher die einzigartige Verbindung einer mehr als 2000-jährigen Geschichte mit der Moderne. Im Stadtbild von Basel ergänzen sich historische Bauten aus dem 15. Jahrhundert mit modernster Architektur zu einem spannungsreichen, aber trotzdem harmonischen Gesamtbild. Hauptsehenswürdigkeit der Stadt ist der 800 Jahre alte Basler Münster. Direkt hinter dem Münster genießt man von der Pfalz eine herrliche Aussicht über die Altstadt und die berühmte Mittlere Brücke über den Rhein.



Speyer

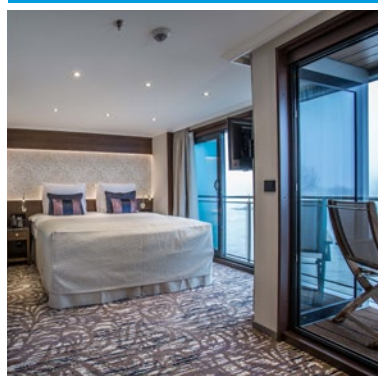
Das 2000 Jahre alte Speyer gleicht einem einzigen Freilichtmuseum: salische Geschichte auf Schritt und Tritt. Die Domstadt am Rhein ist stolz auf ihre günstige Lage im Herzen Europas. Über der Stadt thront die vieltürmige Silhouette des mächtigen Buntsandstein-Domes. Wer den Dom besucht, sollte auch die Stufen zur Kaisergruft hinabsteigen. Die wichtigsten Sehenswürdigkeiten der alten Kaiserstadt liegen fast alle im Stadtkern, wodurch sie bei einem schönen Spaziergang durch die Stadt bestaunt werden können. Wer des Wanderns müde ist, kann in einem der unzähligen Restaurants und Cafés einkehren.



Breisach

Obwohl große Teile der Stadt während des zweiten Weltkrieges nahezu komplett zerstört worden sind, gibt es in Breisach eine Vielzahl an schönen Sehenswürdigkeiten. Der St. Stephansmünster, das Sinnbild der Stadt, fasziniert mit seinen bekannten Wertschätzen. Das anschauliche Rheintor, welches zu einem Museum modifiziert worden ist, überzeugt mit der historischen Stadtgeschichte. Wenn das nicht überzeugt, dann eine umfangreiche Tour, auf der romantische und geschichtsträchtigen Kirchen besichtigt werden. Kulturliebhaber kommen hier auf ihre Kosten.

MS VIVA MOMENTS



Die MS VIVA MOMENTS lädt mit 88 Kabinen bis zu 176 Passagiere auf Wohlfühlmomente an Bord ein.

Auf dem Diamant Deck befinden sich vier luxuriöse Balkon Suiten, welche mit 24 m² Grösse und einem begehbaren Balkon zum geniessen der wunderschönen Aussicht einladen. Sowie auf dem Diamant Deck, wie auch auf dem Rubin Deck, befinden sich 19 m² grosse Junior Suiten, welche über einen französischen Balkon verfügen.

Der Hauptteil der Kabinen wird durch 2-Bett-Kabinen mit 16 m² Grösse ausgemacht. Diese haben auf dem Diamant und Rubin Deck einen französischen Balkon und auf dem Smaragd Deck Fenster, welche nicht geöffnet werden können.

Alle Kabinen sind mit Flat-Screen-TV, inkludierter Minibar, Beauty Produkten von RITUALS®, Haartrockner, Safe, Klimaanlage, Dusche und WC perfekt ausgestattet.

SCHIFFSDATEN

Passagiere	176 Personen
Crew	48 Personen
Aussenkabinen	88
Jungfernfahrt	2018
Länge x Breite	135 m x 11,45 m

Das Schiff ist vollständig klimatisiert.

