



# Winterreise Rheinhessen [MS VIVA ONE - 5\*]

5 Tage ab 450,- € pro Person

## ABFAHRTEN 2023

Saison A → Jan. 23, 31 | Saison B → Feb. 8, 16, 24 | Saison C → März 4, 12, 28



### REISEVERLAUF

TAG	HAFEN	ANKUNFT	ABFAHRT
Tag 1	Einschiffung auf die Viva One. Düsseldorf	-	18:00
Tag 2	Koblenz	08:30	14:30
Tag 3	Frankfurt	05:30	18:30
Tag 4	Speyer	09:00	15:00
Tag 5	Düsseldorf Ausschiffung nach dem Frühstück.	09:00	-

### ENTHALTEN

- ✓ Kreuzfahrt nach Fahrplan
- ✓ Unterkunft in gebuchter Kategorie
- ✓ Vollpension mit Frühstücksbuffet, Mittagessen, Abendessen (mehrgängige Gourmetmenüs, am Platz serviert) und Snacks bei freier Tischwahl und flexiblen Essenszeiten
- ✓ Ganztags hochwertige, alkoholische und nicht alkoholische Getränke aus der gesamten Barkarte (u.a. Softdrinks, Säfte, vielfältige Kaffeespezialitäten, Tee, Kakao, Sekt, Aperol, Weisswein, Rotwein, Rosé, Champagner, verschiedene Biere, Longdrinks, Cocktails, Spirituosen, Liköre)
- ✓ High Tea: einmalig pro Reise eine Auswahl an süßen und herzhaften Leckereien wie beispielsweise Scones, Sandwiches, Cupcakes, Pralinen, Macarons und exklusiven Teesorten
- ✓ Täglich frisch gefüllte Mini-Bar auf der Kabine
- ✓ Begrüßungssekt auf der Kabine
- ✓ Wiederverwendbare VIVA Wasserflasche
- ✓ WLAN und Trinkgelder
- ✓ Gepäckservice bei Ein- und Ausschiffung
- ✓ Hafengebühren und Mehrwertsteuer

### NICHT ENTHALTEN

- ✓ Ausflüge - Lokale Transfers - Persönliche Ausgaben - Reiseversicherung

DECK	AUSSENKABINE	PREIS P.P.		
		SAISON A	SAISON B	SAISON C
Smaragd	2-Pers.	€ 450,-	€ 550,-	€ 650,-
Rubin	2-Pers. [mit Franz. Balkon]	€ 550,-	€ 650,-	€ 750,-
Rubin	Junior Suite [mit Franz. Balkon]	€ 650,-	€ 750,-	€ 850,-
Diamant	2-Pers. [mit Franz. Balkon]	€ 595,-	€ 695,-	€ 795,-
Diamant	Junior Suite [mit Franz. Balkon]	€ 750,-	€ 850,-	€ 950,-
Diamant	Suite	€ 850,-	€ 950,-	€ 1.050,-

**FÜR IHREN KOMFORT**

GERNE BUCHEN WIR AUCH IHRE PRIVATEN TRANSFERS VON ZU HAUSE ZUM SCHIFF UND ZURÜCK. BITTE KONTAKTIEREN SIE UNS, WENN SIE EIN ANGEBOT WÜNSCHEN.

Wenden Sie sich an Travel In Style / Cruise Selection

info@travelinstyle.lu | tel. (+352) 2877 55 31 | www.fluss.lu

Die Preise verstehen sich in Euro bei Doppelbelegung. Hafengebühren, Mehrwertsteuer und Steuern sind inbegriffen.

Routen und Preise sind freibleibend und können von der Reederei jederzeit ohne vorherige Ankündigung geändert oder zurückgezogen werden, solange eine Reservierung nicht endgültig ist. Es gelten die Geschäftsbedingungen der Reederei.



## Koblenz

Wo der Rhein die Mosel küsst, liegt auf einer Landzunge Koblenz, das mit einer bewegten Vergangenheit fasziniert: Archäologische Funde führen in die Römerzeit, über dem berühmten „Deutschen Eck“ wacht das Kaiser-Wilhelm-Denkmal und in der Altstadt erinnert die Historiensäule an die 2.000-jährige Geschichte. Als ein echter Höhepunkt erweist sich die Seilbahnfahrt über den Rhein hoch zur Festung Ehrenbreitstein, die mit interessanten Ausstellungen und einer atemberaubenden Aussicht über die beiden Flüsse aufwartet.



## Frankfurt

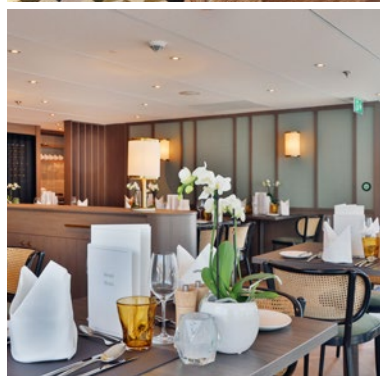
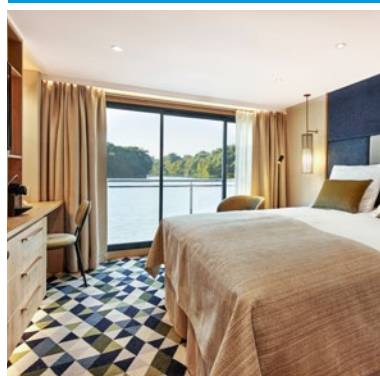
Frankfurt am Main gilt als Bankstadt mit zahlreichen Hochhäusern in der Stadtmitte, die bereits von weitem erkennbar sind. Der Main lädt mit Ausflugsschiffen zu besonderen Destinationen ein. Im historischen Zentrum von Frankfurt befindet sich der Römer als Rathaus. Hier auf dem Römerberg reihen sich malerische Fachwerkhäuser aneinander, die teilweise erst vor kurzem rekonstruiert wurden. Ebenso ist in der Nähe das Geburtshaus Goethes, das Goethe-Haus, sowie die Paulskirche als Denkmal für den Beginn der Demokratie zu finden.



## Speyer

Das 2000 Jahre alte Speyerer gleicht einem einzigen Freilichtmuseum: salische Geschichte auf Schritt und Tritt. Die Domstadt am Rhein ist stolz auf ihre günstige Lage im Herzen Europas. Über der Stadt thront die vieltürmige Silhouette des mächtigen Buntsandstein-Domes. Wer den Dom besucht, sollte auch die Stufen zur Kaisergruft hinabsteigen. Die wichtigsten Sehenswürdigkeiten der alten Kaiserstadt liegen fast alle im Stadtkern, wodurch sie bei einem schönen Spaziergang durch die Stadt bestaunt werden können. Wer des Wanderns müde ist, kann in einem der unzähligen Restaurants und Cafés einkehren.

## MS VIVA ONE



### WOHLFÜHLEN

Der erste Neubau des jungen Flusskreuzfahrtveranstalters VIVA Cruises, die VIVA ONE lädt mit 88 Kabinen bis zu 176 Passagiere auf Wohlfühlmomente an Bord ein.

### KABINEN

Auf dem Diamant Deck befinden sich vier luxuriöse Suiten, welche mit 25 m<sup>2</sup> Grösse und einem Balkon (ca. 2m<sup>2</sup>) zum Geniessen der wunderschönen Aussicht einladen. Sowohl auf dem Diamant Deck, wie auch auf dem Rubin Deck, befinden sich 18 m<sup>2</sup> grosse Junior Suiten, welche über einen französischen Balkon verfügen. Der Hauptteil der Kabinen wird durch 2-Bett-Kabinen mit 17 m<sup>2</sup> Grösse ausgemacht. Diese haben auf dem Diamant und Rubin Deck einen französischen Balkon und auf dem Smaragd Deck

Fenster, welche nicht geöffnet werden können. Alle Kabinen sind mit Flat-Screen-TV, inkludierter Minibar, Beauty Produkten von RITUALS®, Haartrockner, Safe, Klimaanlage, Dusche und WC perfekt ausgestattet.

### SCHIFFSDATEN

Passagiere	176 Personen
Crew	48 Personen
Aussenkabinen	88
Baujahr	2022
Länge	135 m
Breite	11,45 m
Flagge	Schweiz

Das Schiff ist vollständig klimatisiert.





## Winterreise Rheingau [MS VIVA ONE - 5\*]

5 Tage ab 450,- € pro Person

### ABFAHRTEN 2023

Saison A → Jan. 19, 27 - Feb. 4 | Saison B → Feb. 12 (Valentine's Cruise), 20, 28 |

Saison C → März 8, 16, 24



### REISEVERLAUF

TAG	HAFEN	ANKUNFT	ABFAHRT
Tag 1	Einschiffung auf die Viva One. Düsseldorf	-	17:00
Tag 2	Boppard	10:00	-
Tag 3	Boppard Loreley Rüdesheim	- 09:30 12:30	08:00 09:30 21:00
Tag 4	Bonn	04:30	21:00
Tag 5	Düsseldorf Ausschiffung nach dem Frühstück.	08:00	-

### ENTHALTEN

- ✓ Kreuzfahrt nach Fahrplan
- ✓ Unterkunft in gebuchter Kategorie
- ✓ Vollpension mit Frühstücksbuffet, Mittagessen, Abendessen (mehrgängige Gourmetmenüs, am Platz serviert) und Snacks bei freier Tischwahl und flexiblen Essenszeiten
- ✓ Ganztags hochwertige, alkoholische und nicht alkoholische Getränke aus der gesamten Barkarte (u.a. Softdrinks, Säfte, vielfältige Kaffeespezialitäten, Tee, Kakao, Sekt, Aperol, Weisswein, Rotwein, Rosé, Champagner, verschiedene Biere, Longdrinks, Cocktails, Spirituosen, Liköre)
- ✓ High Tea: einmalig pro Reise eine Auswahl an süßen und herzhaften Leckereien wie beispielsweise Scones, Sandwiches, Cupcakes, Pralinen, Macarons und exklusiven Teesorten
- ✓ Täglich frisch gefüllte Mini-Bar auf der Kabine
- ✓ Begrüssungssekt auf der Kabine
- ✓ Wiederverwendbare VIVA Wasserflasche
- ✓ WLAN und Trinkgelder
- ✓ Gepäckservice bei Ein- und Ausschiffung
- ✓ Hafengebühren und Mehrwertsteuer

### NICHT ENTHALTEN

- ✓ Ausflüge - Lokale Transfers - Persönliche Ausgaben - Reiseversicherung

DECK	AUSSENKABINE	PREIS P.P.		
		SAISON A	SAISON B	SAISON C
Smaragd	2-Pers.	€ 450,-	€ 550,-	€ 650,-
Rubin	2-Pers. [mit Franz. Balkon]	€ 550,-	€ 650,-	€ 750,-
Rubin	Junior Suite [mit Franz. Balkon]	€ 650,-	€ 750,-	€ 850,-
Diamant	2-Pers. [mit Franz. Balkon]	€ 595,-	€ 695,-	€ 795,-
Diamant	Junior Suite [mit Franz. Balkon]	€ 750,-	€ 850,-	€ 950,-
Diamant	Suite	€ 850,-	€ 950,-	€ 1.050,-

**FÜR IHREN KOMFORT**

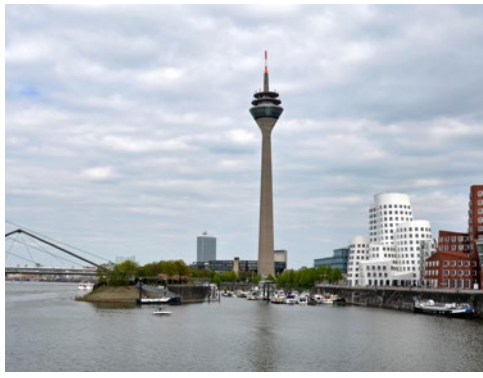
GERNE BUCHEN WIR AUCH IHRE PRIVATEN TRANSFERS VON ZU HAUSE ZUM SCHIFF UND ZURÜCK. BITTE KONTAKTIEREN SIE UNS, WENN SIE EIN ANGEBOT WÜNSCHEN.

Wenden Sie sich an Travel In Style / Cruise Selection

info@travelinstyle.lu | tel. (+352) 2877 55 31 | www.fluss.lu

Die Preise verstehen sich in Euro bei Doppelbelegung. Hafengebühren, Mehrwertsteuer und Steuern sind inbegriffen.

Routen und Preise sind freibleibend und können von der Reederei jederzeit ohne vorherige Ankündigung geändert oder zurückgezogen werden, solange eine Reservierung nicht endgültig ist. Es gelten die Geschäftsbedingungen der Reederei.



## Düsseldorf

Rheinisches Lebensgefühl zwischen Tradition und Moderne – Düsseldorf begeistert mit Vielfalt! Hier geraten Kunst- und Kulturfreunde genauso ins Schwärmen wie Shopping-Enthusiasten, hier beeindruckt der Medienhafen mit zeitgenössischer Architektur ebenso wie die historische Altstadt. Die Altstadt macht Düsseldorf mit mehr als 250 gemütlichen Kneipen zur „längsten Theke der Welt“. Nicht fehlen darf ein Bummel über die Königsallee, die weltbekannte Flaniermeile. Und mittendrin: ganz viel Grün und der Rhein mit seiner Uferpromenade, um mal so richtig durchzuatmen.



## Boppard

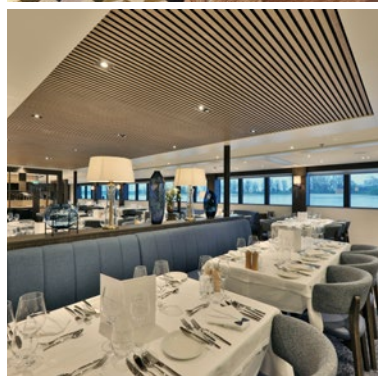
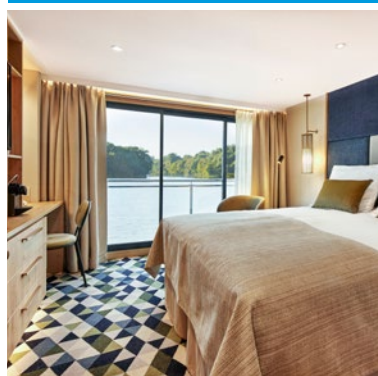
Die Stadt Boppard liegt im Mittelrheintal und hat viele kleine Läden, eine wunderschöne Altstadt und einen mittelalterlichen Turm. Hoch über der kleinen RheinStadt erhebt sich majestätisch eine Burg, wie es zahlreiche im Mittelrheintal gibt. Man fühlt sich ins Mittelalter zurückversetzt. Boppard ist mit einer kleinen Fähre mit den Rheinstädten in Hessen verbunden. Brücken gibt es zwischen Mainz und Koblenz keine einzige, da das Mittelrheintal zum UNESCO Weltkulturerbe gehört.



## Bonn

Bonn ist eine kreisfreie Stadt in Nordrhein-Westfalen, die die ehemalige Hauptstadt Deutschlands darstellt. Das Rheinufer lädt zum Spazieren ein und bietet gut ausgebaute Inline- und Radwege. Die Altstadt bietet traditionsreiche Geschäfte und Filialen grosser Markenkette an. Nicht weit entfernt befindet sich der Münster. Bonn gilt als Universitätsstadt. Der Botanische Garten der hiesigen Universität dient nicht nur für Forschungszwecke, sondern ist auch für Besucher geöffnet. Das „Haus der Geschichte“ ist kostenlos zugänglich und erzählt über die deutsche Geschichte.

# MS VIVA ONE



## WOHLFÜHLEN

Der erste Neubau des jungen Flusskreuzfahrtveranstalters VIVA Cruises, die VIVA ONE lädt mit 88 Kabinen bis zu 176 Passagiere auf Wohlfühlmomente an Bord ein.

## KABINEN

Auf dem Diamant Deck befinden sich vier luxuriöse Suiten, welche mit 25 m<sup>2</sup> Grösse und einem Balkon (ca. 2m<sup>2</sup>) zum Geniessen der wunderschönen Aussicht einladen. Sowohl auf dem Diamant Deck, wie auch auf dem Rubin Deck, befinden sich 18 m<sup>2</sup> grosse Junior Suiten, welche über einen französischen Balkon verfügen. Der Hauptteil der Kabinen wird durch 2-Bett-Kabinen mit 17 m<sup>2</sup> Grösse ausgemacht. Diese haben auf dem Diamant und Rubin Deck einen französischen Balkon und auf dem Smaragd Deck

Fenster, welche nicht geöffnet werden können. Alle Kabinen sind mit Flat-Screen-TV, inkludierter Minibar, Beauty Produkten von RITUALS®, Haartrockner, Safe, Klimaanlage, Dusche und WC perfekt ausgestattet.

## SCHIFFSDATEN

Passagiere	176 Personen
Crew	48 Personen
Aussenkabinen	88
Baujahr	2022
Länge	135 m
Breite	11,45 m
Flagge	Schweiz

Das Schiff ist vollständig klimatisiert.

